



ПРОФИЛАКТИКА И КОРРЕКЦИЯ ДИСЛЕКСИИ У МЛАДШИХ ШКОЛЬНИКОВ

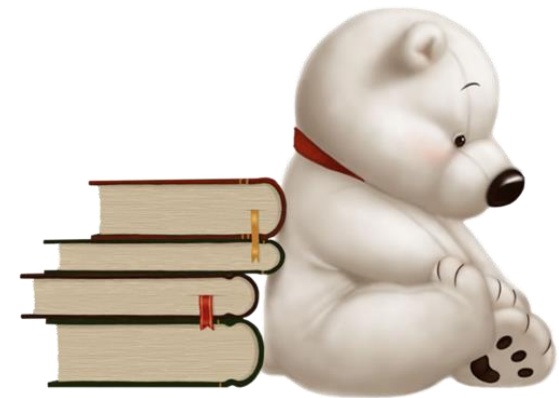


Мамедова Ирина Владимировна
учитель начальных классов высшей категории



Дислексия

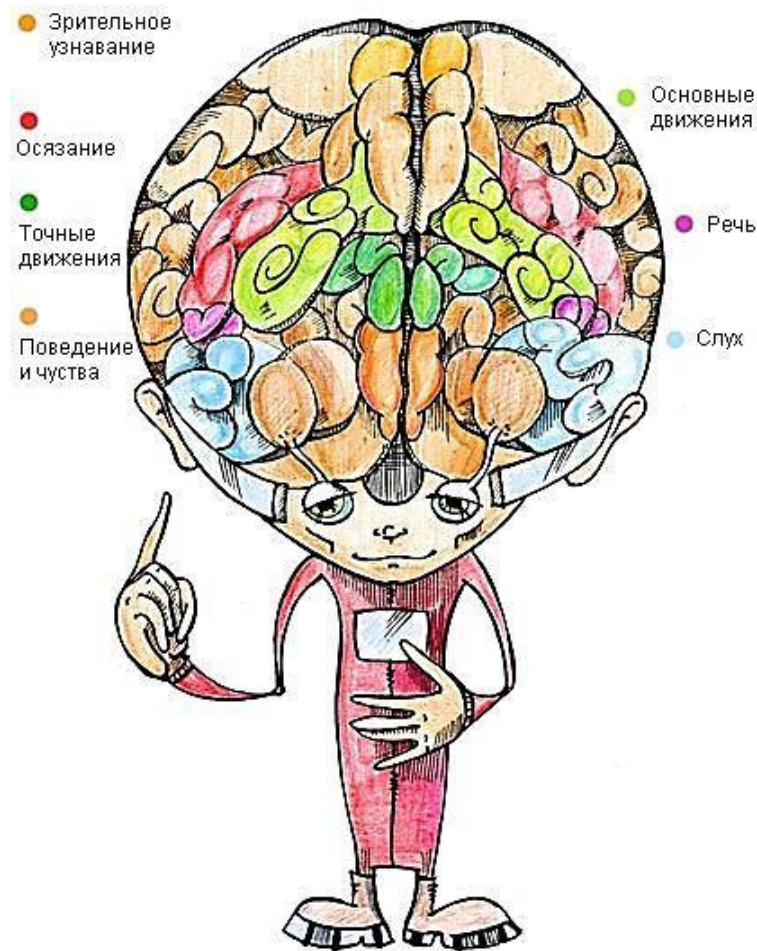
Частичное специфическое нарушение процесса чтения, обусловленное несформированностью (нарушением) высших психических функций и проявляющееся в повторяющихся ошибках стойкого характера.





Причины возникновения дислексии

- ▶ Патологические биологические факторы, связанные с работой мозга
- ▶ Социально-экономические факторы





Симптоматика дислексии

- ▶ **Замены и смешения** звуков при чтении, чаще всего фонетически близких звуков (звонких и глухих, аффрикат и звуков, входящих в их состав и др.), а также замены графически сходных букв (Х-Ж, П-Н, З-В и др.)
 - ▶ **Побуквенное чтение** – нарушение слияния звуков в слоги и слова, буквы называются поочерёдно (Р, А, М. А).
 - ▶ **Искажения звуко-слоговой структуры слова**, которые проявляются в пропусках согласных при стечении, согласных и гласных при отсутствии стечения, добавлениях, перестановках звуков, пропусках, перестановках слогов и др.
 - ▶ **Нарушения понимания** прочитанного, которые проявляются на уровне отдельного слова, предложения и текста, когда в процессе чтения не наблюдается расстройства технической стороны.
 - ▶ **Аграмматизмы** при чтении. Они проявляются на аналитико-синтетической и синтетической ступени овладения навыком чтения.
-





Классификация дислексии:

- ▶ Фонематическая
- ▶ Семантическая
- ▶ Аграмматическая
- ▶ Мнестическая
- ▶ Тактильная





Схема коррекционной работы при дислексии





- ▶ Несформированность фонематического восприятия.

Например: *таскали – даскали, яйцо – яйсо.*

- ▶ Недоразвитие функции фонематического анализа.

Например: *марка – маара; утка – тука; лопата – лата, лотана и т. д.*



matched control group. Significant improvements for the experimental group was noted for time needed to locate words on a printed page, timed reading scores, length of time for sustained reading, and span of REBUS, as well as other perceptual tasks. Additionally, seven of the 23 experimental found employment, but none of the control group was employed by the end of the semester.

In contrast, Winans (1987) was unable to find differences in his study. Winans gave 15 elementary school children four minutes to read and circle 68 examples of the letter "b" on three pages, each page of which contained 60 random letters in 20 lines of





Профилактика и коррекция фонематической дислексии

- ▶ Упражнение №1. «Назови слова» (для развития слуховой дифференцировки).
- ▶ Упражнение №2. «Хлоп-хлоп», «Кружок», (обучение звуковому анализу слова).
- ▶ Упражнение №3. «Играем со словом», «Длиннее-короче» (обучение звуковому облику слова).
- ▶ Упражнение №4 «Путаница», «Придумай новое слово» (наблюдение за изменением лексического значения слова).

Подбери к схеме слово.

● ● ●
● ● ● ● ●
● ● ● ● ● ● ●



Конкурс
“Превращение слов”

Заменить в слове одну букву так,
чтобы получилось новое слово.

- Пара - (фара)
- Роща - (роза)
- Свет - (цвет)
- Река - (рука)
- Игла - (игра)
- Уха - (ухо)
- Белка - (булка)
- Бинт - (бант)





Семантическая дислексия (механическое чтение)

- ▶ Проявляется в нарушении понимания прочитанных слов, предложений, текста при технически правильном чтении. Данное нарушение может быть как при послоговом чтении, так и при чтении целыми словами.

- ▶ Дети с семантической дислексией затрудняются в выполнении следующих заданий:
 - а) слитно произнести слова, предъявляемые в виде последовательно произнесённых изолированных звуков с короткой паузой между ними (л,у,ж,а);
 - б) произнести слова и предложения, предъявляемые по слогам (де-воч-ка со-би-ра-ет цве-ты).





Коррекция семантической дислексии

1. Развитие слогового синтеза.

2. Развитие грамматического строя

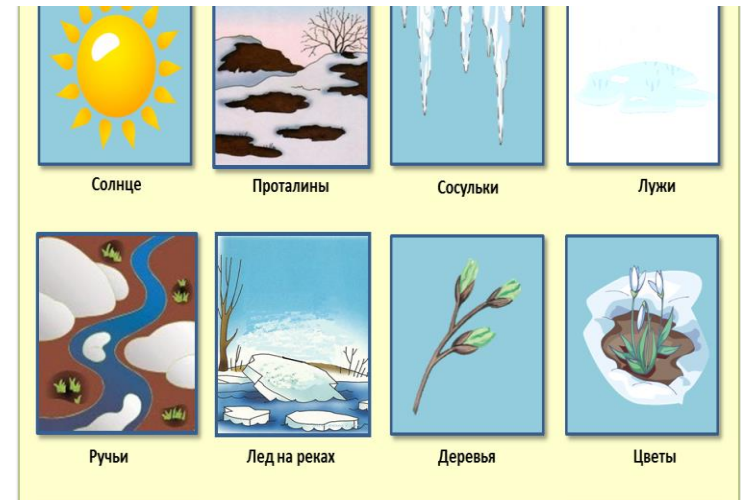
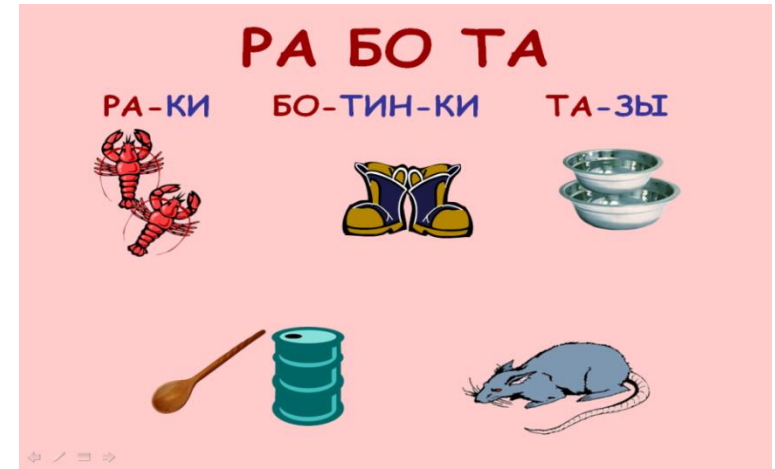
речи, уточнение синтаксических

связей между словами в

предложении.

3. Расширение, уточнение и

систематизация словаря.





Аграмматическая дислексия

Обусловлена недоразвитием грамматического строя речи, морфологических и синтаксических обобщений. При этой форме дислексии наблюдаются:

- ▶ неверное изменение падежных окончаний и числа существительных («из-под листьях», «у товарищах»);
- ▶ неправильное согласование в роде, числе и падеже существительного и прилагательного («сказка интересное», «детей весёлую»);
- ▶ изменение числа местоимений («все» – «весь»);
- ▶ неправильное употребление родовых окончаний местоимений («такая город», «ракета наш»);
- ▶ - изменение окончаний глаголов 3-го лица прошедшего времени («это был страна», «ветер промчалась»), а также форм вида («влетел – влетал»).





Профилактика и коррекция аграмматической дислексии

1. Найти среди данных слов однокоренные: (море, озеро, моряк, река, якорь, лодка, парус, плавать, купаться, морской).
 2. Назвать пары однокоренных слов: (гриб- грибник, мороз- холод, вылететь-прилететь).
 3. Дидактическая игра «Доскажи словечко».
 4. Упражнение «Посели слово в нужный домик».
 5. Дидактическая игра «Где чьи детки?» (с картинками).
 6. Игры на закрепление предлогов: «Подбери предлог к картинке», «Подпиши схему», «Угадай предлог по действию».
-





Профилактика и коррекции аграмматической дислексии

7. Дидактическая игра «Рыбки».

Прочитать на рыбке слово в единственном числе и назвать его во множественном числе:

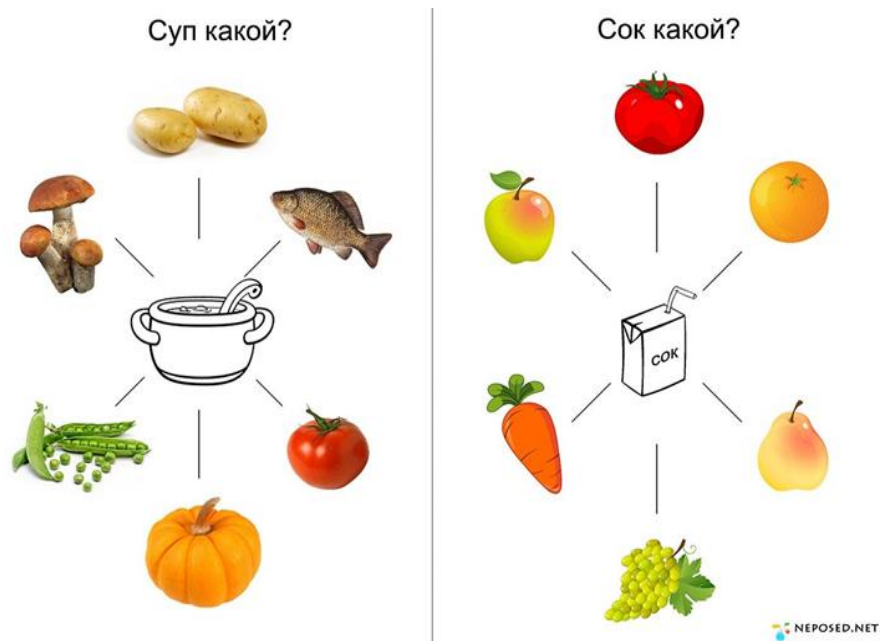
(чудо-чудеса, мать-..., сестра-..., небо-..).

8. Выбрать картинки с изображением предметов, о которых можно сказать:

а) новый б) новая

в) новое г) новые

9. Дидактическая игра «С какого дерева лист?», «Какой сегодня день?», «Какой суп?»





Мнестическая дислексия

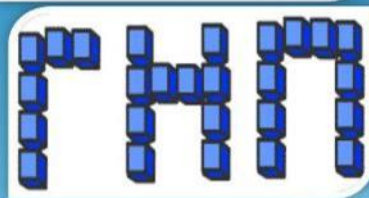
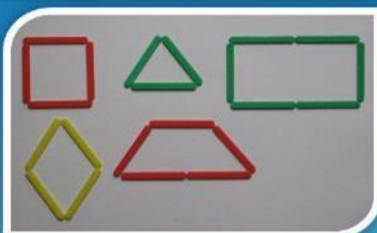
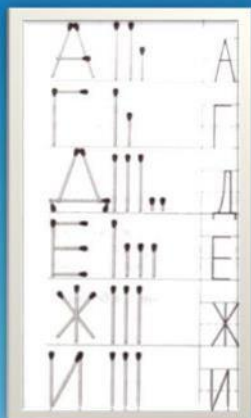
Проявляется в трудности усвоения букв, в их недифференцированных заменах. Она обусловлена нарушением процессов установления связей между звуком и буквой, нарушением речевой памяти. Дети не могут воспроизвести в определённой последовательности ряд 3-5 звуков или слов, а если и воспроизводят, то нарушают порядок их следования, сокращают количество, пропускают звуки, слова.





Профилактика и коррекция мнестической дислексии

Приемы работы с детьми-диграфиками:



MyShare

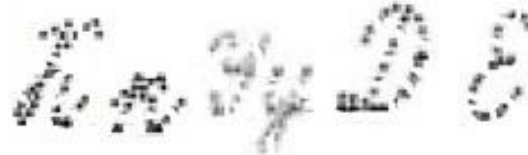
• Лепим буквы из пластилина и теста,
выкладываем из шнурков, веревочек, пуговиц





Оптическая дислексия

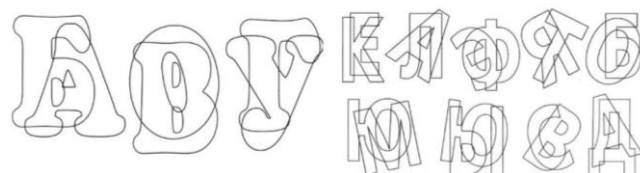
Проявляется в трудностях усвоения и в смешениях сходных графических букв и их взаимных заменах. Смешиваются и взаимозаменяются буквы, как отличающиеся дополнительными элементами (Л – Д, З – В), так и состоящие из одинаковых элементов, но различно расположенных в пространстве (Т – Г, Н – П – И).





Профилактика и коррекция оптической дислексии

- ▶ **Развитие зрительного восприятия** (восприятие цвета, формы, размера и величины предметов);
- ▶ **Развитие объёма зрительной памяти** (запоминания формы, цвета, последовательности и количества букв и предметов);
- ▶ **Развитие зрительного анализа и синтеза;**
- ▶ **Развитие зрительно – пространственного восприятия и представления** (ориентировка в схеме собственного тела и ориентировка в окружающем пространстве);
- ▶ **Развитие зрительно моторной координации** (соедини предметы верхнего и нижнего ряда, правого и левого ряда непрерывными линиями)





Тактильная дислексия

Наблюдается у слепых детей. В основе ее лежат трудности дифференциации тактильно воспринимаемых букв азбуки Брайля. В процессе чтения наблюдаются смешения тактильно сходных букв.

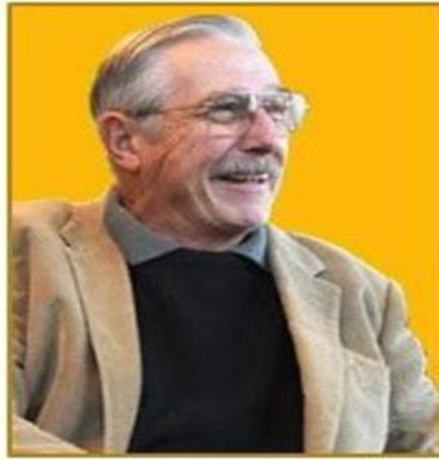




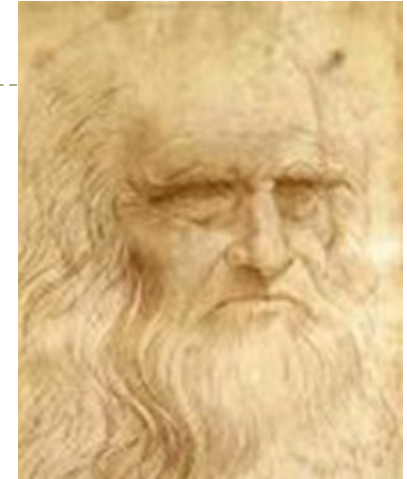
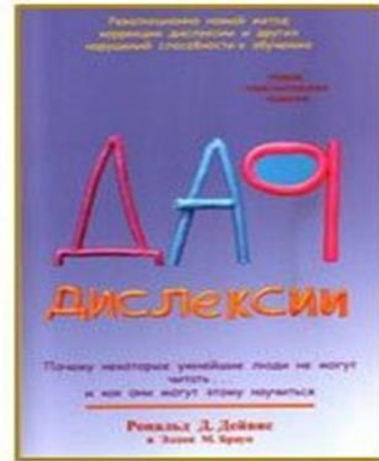
Знаменитые дислексики



Ганс Христиан Андерсен



Рональд Дейвис



Леонардо да Винчи



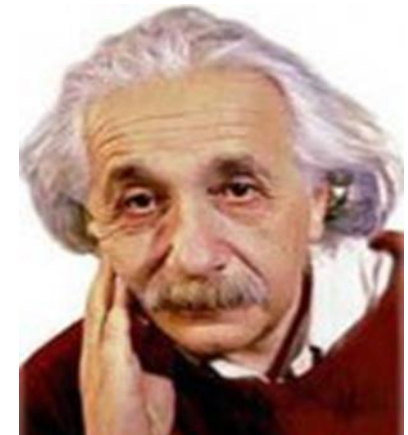
Владимир Маяковский



Дастин Хоффман



Фёдор Бондарчук



Альберт Эйнштейн





*"Учитель - человек, который может
делать трудные вещи легкими."*

Р. Эмерсон





**СПАСИБО
ЗА ВНИМАНИЕ!**

